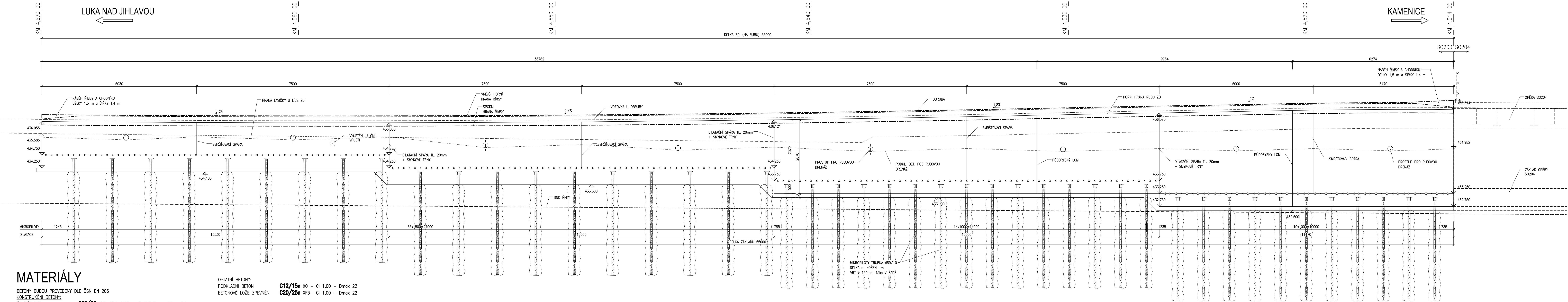


POHLED 1:50



MATERIÁLY

BETONY BUDOU PROVEDENY DLE ČSN EN 206
KONSTRUKČNÍ BETONY:
ŽB ZÁKLADY
ŽB ÚHLOVÁ ZEĐ
ŽB ŘÍMSY

OSTATNÍ BETONY:
PODKLADNÍ BETON
BETONOVÉ LŐZE ZPEVNĚNÍ

VÝZTUŽ:
BETONÁŘSKÁ VÝZTUŽ

C25/30 XF2, XD1, XC4 – CI 0,2, Dmax 22 – S3
C30/37 XF2, XD1, XC4 – CI 0,2, Dmax 22 – S3
C30/37 XF4, XD3, XC4 – CI 0,2, Dmax 16 – S4

C12/15n X0 – CI 1,00 – Dmax 22
C20/25n XF3 – CI 1,00 – Dmax 22

B500 B

AKCE

III/3516 Bítovčice - opěrná zeď

OBJEDNATEL DOKUMENTACE:

Kraj Vysočina
Žižkova 1882/57
587 33 Jihlava

D
SO 203

SOUBRADNICOVÝ SYSTÉM
VÝŠKOVÝ SYSTÉM

: S-JTSK
: Bvp

VEDOUČÍ PROJEKTANT
ZODPOVĚDNÝ PROJEKTANT
VYPRACOVAL
KONTROLOVAL

Ing. Martin REHULKA
Ing. Martin REHULKA
Ing. Martin BLAHA
Ing. Jiří SRUBAR

PROJEKČNÍ KANCELÁŘ PRIS spol. s r. o.
OSOVA 20, 625 00 BRNO

KRAJ
KRAJ VYSOČINA
INVESTOR

Kraj Vysočina

DATUM
FORMÁT
MĚŘÍTKO
ÚČEL
ČÍS. ZAKÁZKY
ARCHIVNÍ ČÍS.
ČÍS. SOUPRAVY

12/2022
7 x A4
1:50
PDPS
21073
PRÍLOHA

NÁZEV AKCE
III/3516 Bítovčice - opěrná zeď

NÁZEV PŘÍLOHY
POHLED

SO 203 - OPĚRNÁ ZEĐ 3

4